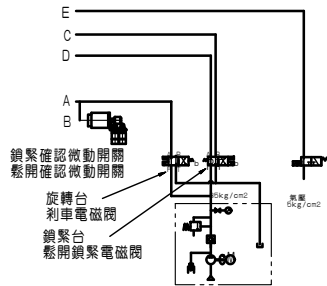
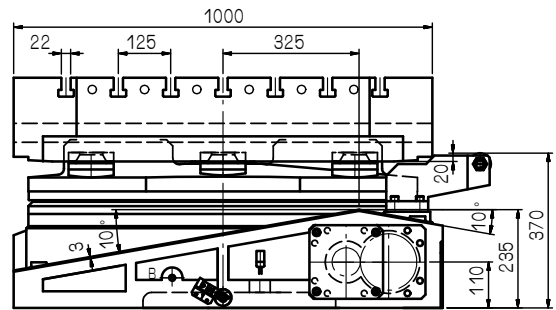
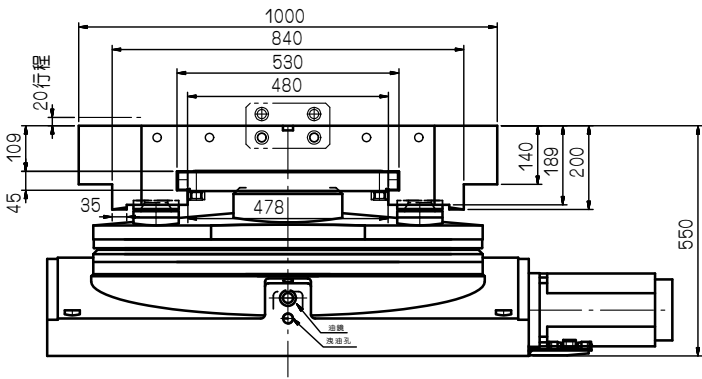
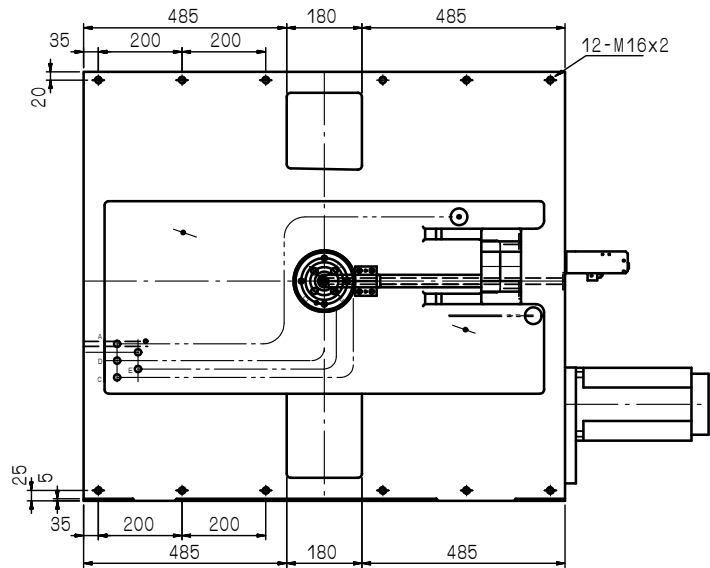
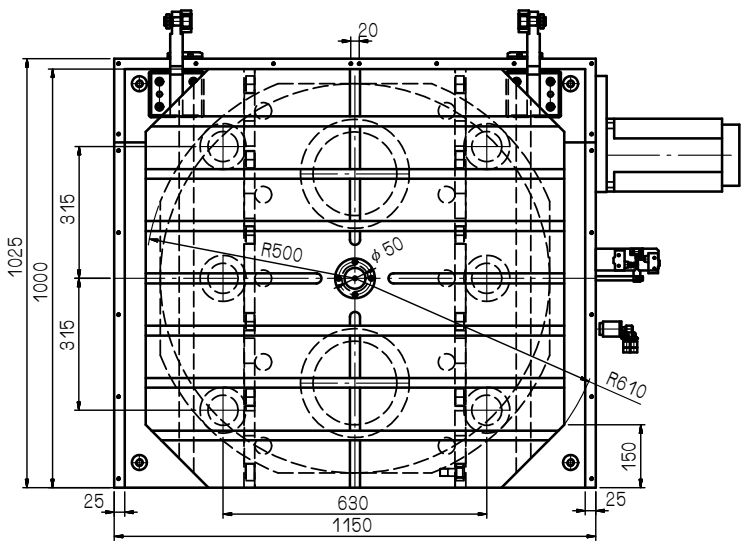
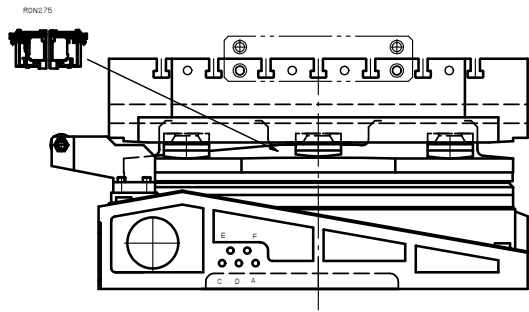
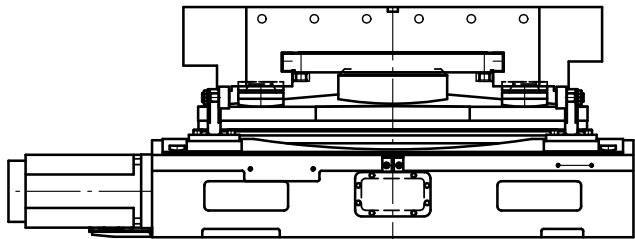


加工圖種類  
無區分



盤面真平度	0.02mm	馬達型式	
盤面與底座平行度	0.03mm	(電機為光直軸)FANUC α 22/30001	
主軸中心差	0.04mm	齒數比	1/240
盤面偏差度	0.03mm	轉速(2000rpm)	8.33RPM
盤面交換相互差	0.03mm	最小分割單位	0.001°
形槽與基準面垂直度	0.02mm	夾持力(托盤)	9600kg(在70kg/cm <sup>2</sup> )
工作台與基準面垂直度	0.02mm	分割精度	10"
最大工件負載	3000kg	重複精度	3"
旋轉最大切削力	500kg-M	圓光學尺	RON275
夾持力(碟片刹車)	22000kg(在36kg/cm <sup>2</sup> )		

審核	日期								
繪圖 陳文昌	日期 070613	圖名 AREF-1000	件號	數量	備註				
設計	日期	適用機型	件號	數量	備註				
單位 mm	圖名 外觀尺寸	材質							
比例 1:10	圖號 AREF1000-01-011A2A	張次 1-1							

瓦隆國際精機股份有限公司  
GANRO INDUSTRIAL CORP.  
TEL: 886-4-25376266 FAX: 886-4-25378066