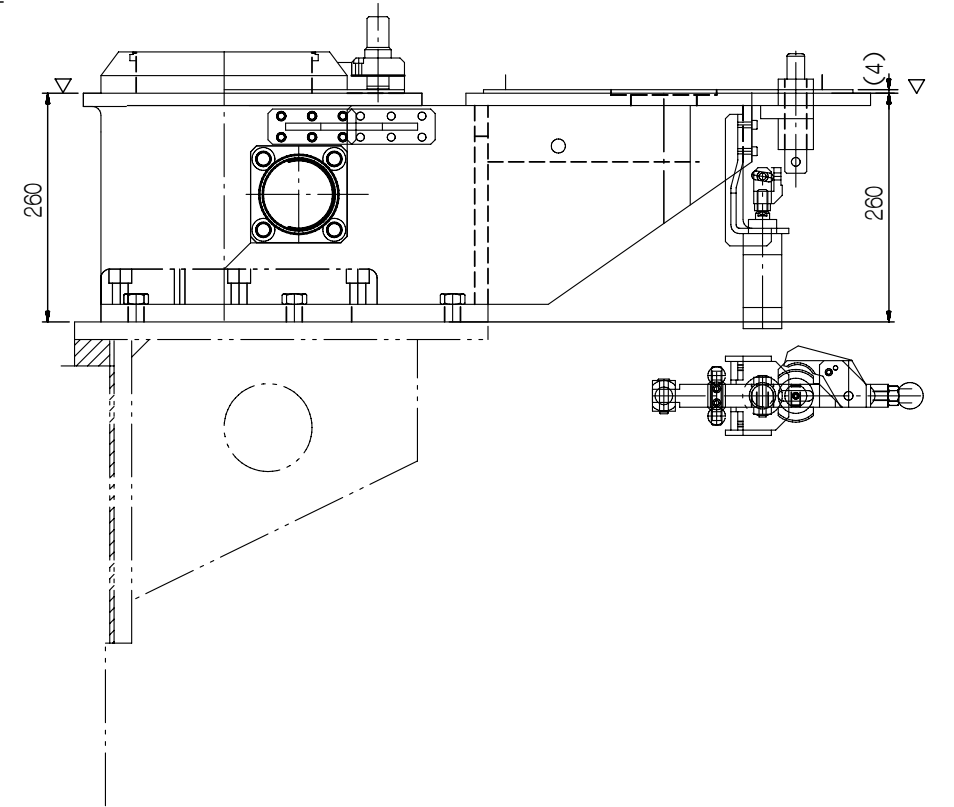
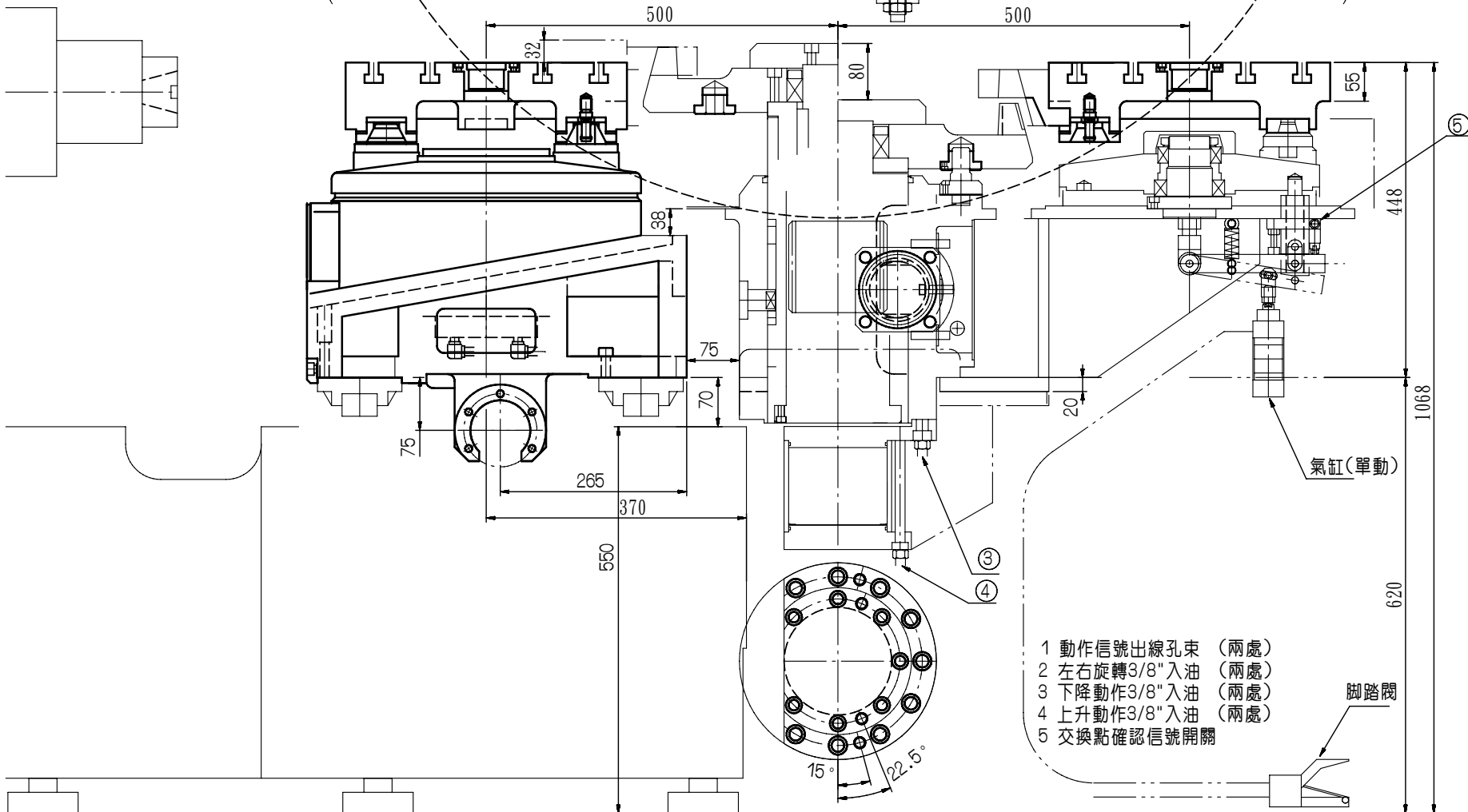
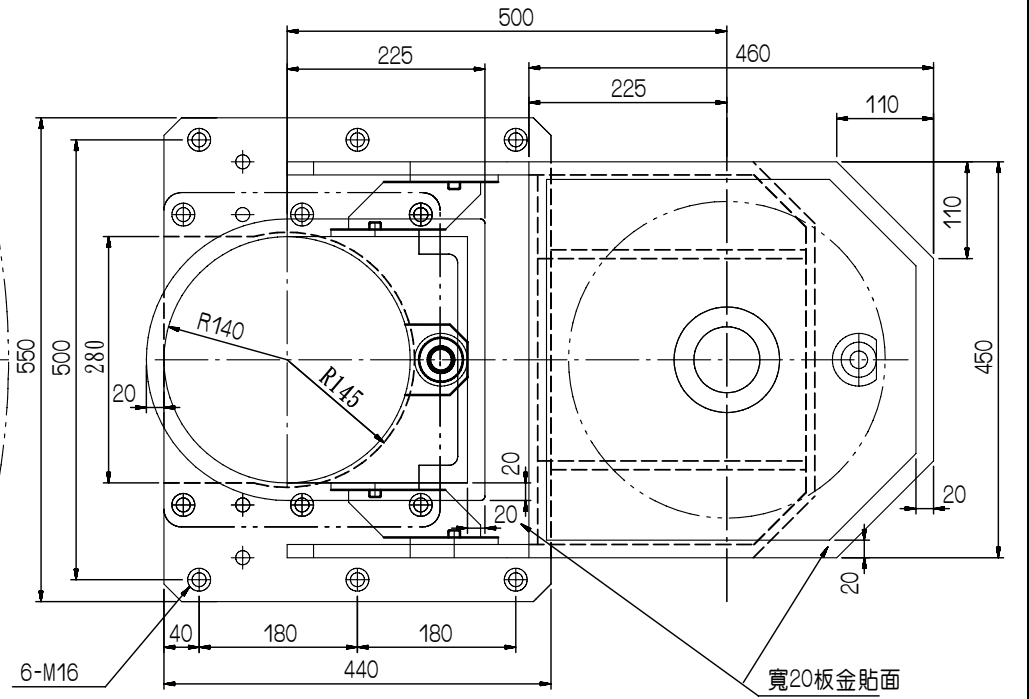
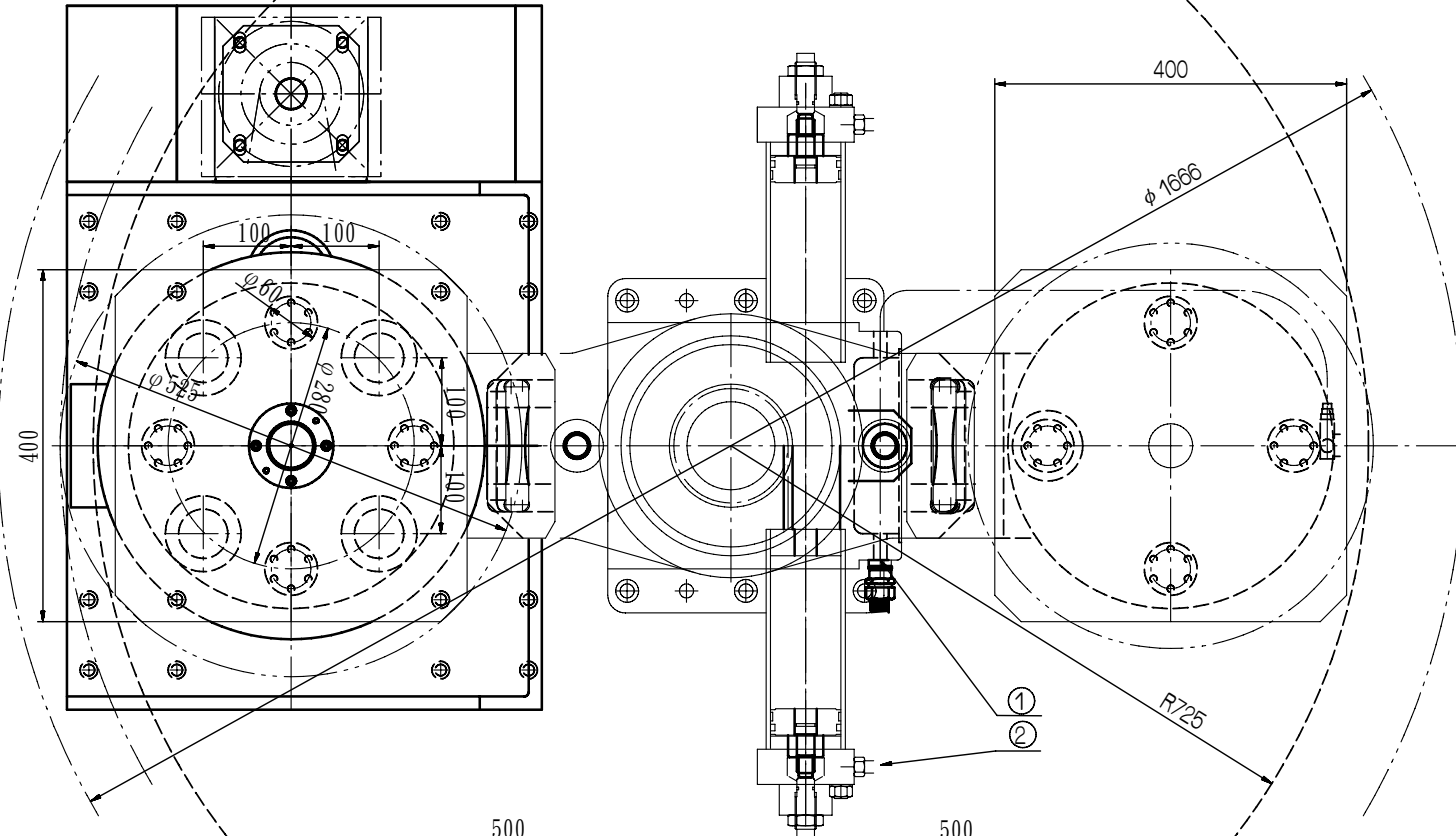
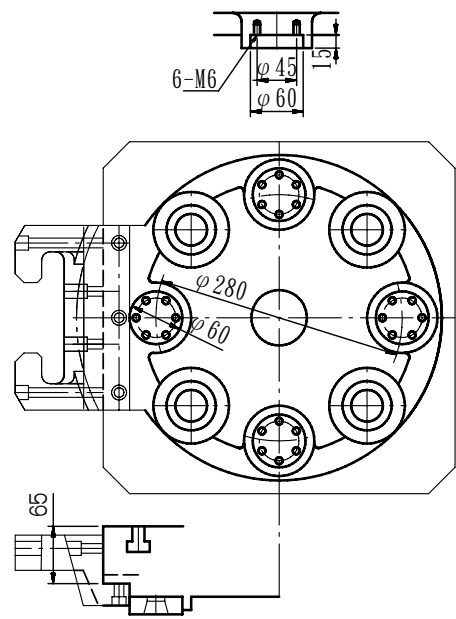


加工圖種類  
無區分



- 1 動作信號出線孔束 (兩處)
- 2 左右旋轉3/8"入油 (兩處)
- 3 下降動作3/8"入油 (兩處)
- 4 上升動作3/8"入油 (兩處)
- 5 交換點確認信號開關

審核	日期	APIC400JF	A51
繪圖 陳文昌	日期 031210	適用機型 件號 數量 備註	
編號	更改內容	更改者	日期
切制加工一般公差 (mm) 尺寸範圍 0.5以上-6(含)以下 +0.1 6以上-30(含)以下 +0.2 30以上-120(含)以下 +0.3 120以上-315(含)以下 +0.5 315以上-1000(含)以下 +0.8 1000以上-2000(含)以下 +1.2			
互隆國際精機股份有限公司 <b>GANRO INDUSTRIAL CORP.</b> TEL: 886-4-25376266 FAX: 886-4-25378066		單位 mm	圖名 外觀尺寸圖 材質
比例 1:6		圖號 APIC400JF-1002-2-4	張次 1-1